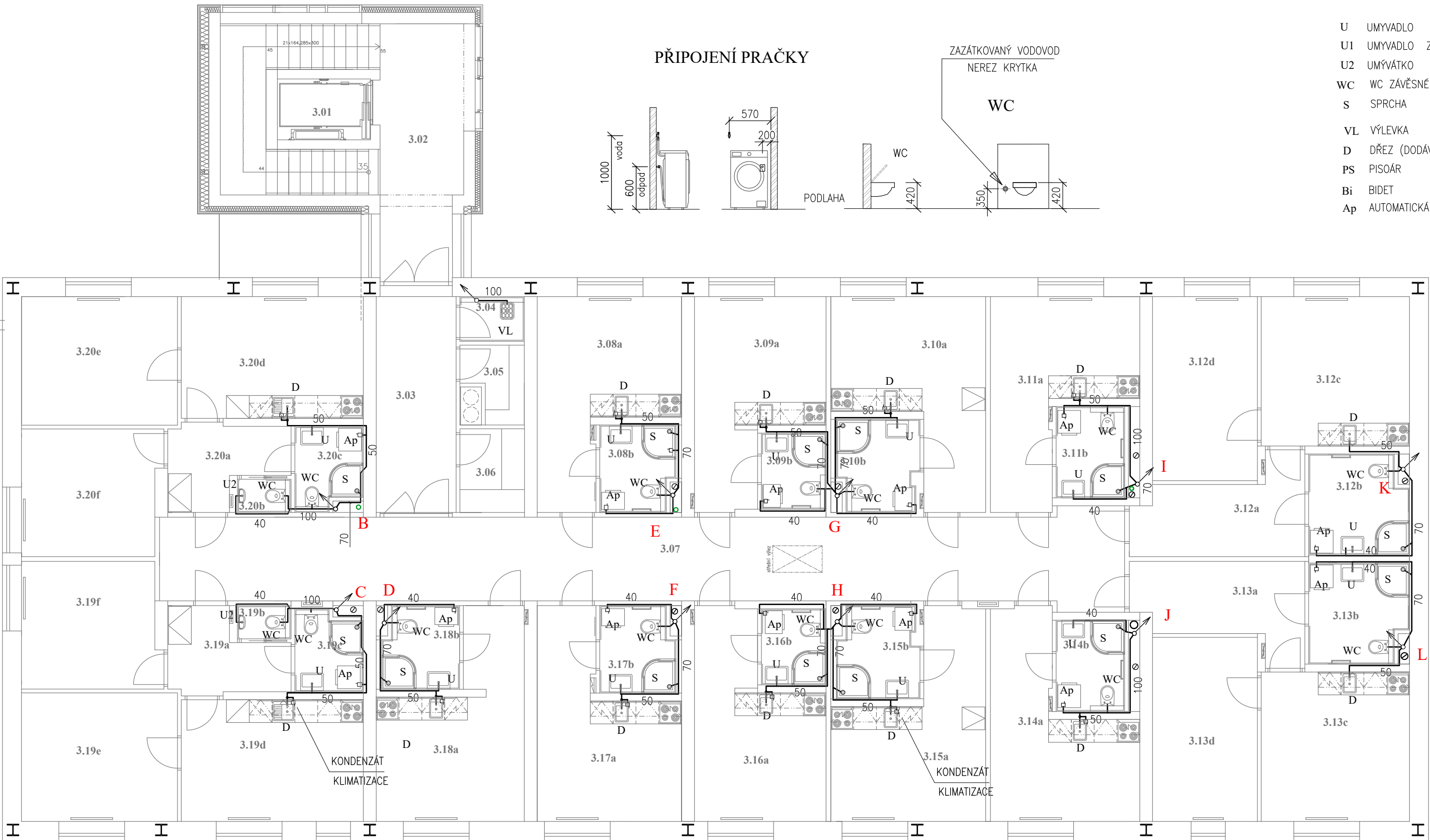


OBJEKT "G"



- U UMYVADLO
- U1 UMYVADLO ZTP
- U2 UMYVÁTKO
- WC WC ZÁVĚSNÉ
- S SPRCHA
- VL VÝLEVKA
- D DŘEZ (DODÁVKA STAVBY)
- PS PISOÁR
- Bi BIDET
- Ap AUTOMATICKÁ PRAČKA

TABULKA MÍSTNOSTÍ - 3.NP

Č.m.	Účel místnosti	Plocha [m²]	Podlaha
3.01	VÝTAHOVÁ ŠACHTA	3,92	—
3.02	SCHODIŠTOVÁ HALA	16,72	KERAMICKÁ DLAŽBA
3.03	ZADVEŘÍ	12,97	KERAMICKÁ DLAŽBA
3.04	ÚKLIDOVÁ MÍSTNOST	1,99	KERAMICKÁ DLAŽBA
3.05	SKLAD ČISTÉHO PRÁDLA	2,82	KERAMICKÁ DLAŽBA
3.06	SKLAD ŠPINAVÉHO PRÁDLA	3,72	KERAMICKÁ DLAŽBA
3.07	CHODBA	57,08	KERAMICKÁ DLAŽBA
3.08a	OBYTNÁ MÍSTNOST+KK	15,90	VINYL
3.08b	WC, UMÝVÁRNA	4,45	KERAMICKÁ DLAŽBA
3.09a	OBYTNÁ MÍSTNOST+KK	15,50	VINYL
3.09b	WC, UMÝVÁRNA	3,48	KERAMICKÁ DLAŽBA
3.10a	OBYTNÁ MÍSTNOST+KK	16,73	VINYL
3.10b	WC, UMÝVÁRNA	5,08	KERAMICKÁ DLAŽBA
3.11a	OBYTNÁ MÍSTNOST+KK	15,43	VINYL
3.11b	WC, UMÝVÁRNA	4,40	KERAMICKÁ DLAŽBA

3.12a	PŘEDSÍŇ	9,82	VINYL
3.12b	WC, UMÝVÁRNA	6,78	KERAMICKÁ DLAŽBA
3.12c	OBYVACÍ POKOJ+KK	15,50	VINYL
3.12d	LOŽNICE	13,35	VINYL
3.13a	PŘEDSÍŇ	9,82	VINYL
3.13b	WC, UMÝVÁRNA	6,78	KERAMICKÁ DLAŽBA
3.13c	OBYVACÍ POKOJ+KK	15,50	VINYL
3.13d	LOŽNICE	13,35	VINYL
3.14a	OBYTNÁ MÍSTNOST+KK	15,43	VINYL
3.14b	WC, UMÝVÁRNA	4,40	KERAMICKÁ DLAŽBA
3.15a	OBYTNÁ MÍSTNOST+KK	16,73	VINYL
3.15b	WC, UMÝVÁRNA	5,08	KERAMICKÁ DLAŽBA
3.16a	OBYTNÁ MÍSTNOST+KK	15,50	VINYL
3.16b	WC, UMÝVÁRNA	3,48	KERAMICKÁ DLAŽBA
3.17a	OBYTNÁ MÍSTNOST+KK	15,90	VINYL
3.17b	WC, UMÝVÁRNA	4,45	KERAMICKÁ DLAŽBA


3.18a	OBYTNÁ MÍSTNOST+KK	16,56	VINYL
3.18b	WC, UMÝVÁRNA	4,34	KERAMICKÁ DLAŽBA
3.19a	PŘEDSÍŇ	6,11	VINYL
3.19b	WC	1,40	KERAMICKÁ DLAŽBA
3.19c	WC, UMÝVÁRNA	3,69	KERAMICKÁ DLAŽBA
3.19d	OBYVACÍ POKOJ+KK	15,42	VINYL
3.19e	POKOJ	13,87	VINYL
3.19f	LOŽNICE	12,02	VINYL
3.20a	PŘEDSÍŇ	6,11	VINYL
3.20b	WC	1,40	KERAMICKÁ DLAŽBA
3.20c	WC, UMÝVÁRNA	3,69	KERAMICKÁ DLAŽBA
3.20d	OBYVACÍ POKOJ+KK	15,42	VINYL
3.20e	POKOJ	13,87	VINYL
3.20f	LOŽNICE	12,02	VINYL

NA STOUPAČKÁCH BUDOU OSAZENY PRAČKOVÉ SIFONY PRO ODVOD KONDENZÁTU Z KLIMA JEDNOTEK A VZT PŘESNÉ UMÍTĚNÍ BUDE DOHODNUTO S MONTÁŽNÍ FIRMOU KLIMATIZACE

V ŠACHTÁCH NA STOUPAČKÁCH BUDOU OSAZENY ČISTÍCÍ KUSY A PRAČKOVÉ SIFONY NA ODVOD KONDENÁTU V ŠACHTÁCH BUDOU STOUPAČKY Z PROTIHLUKOVÉHO POTRUBÍ (od WC v 3.NP po ležatou kanalizaci) DEŠŤOVÉ POTRUBÍ V ŠACHTÁCH BUDE CELÉ Z PROTIHLUKOVÉHO POTRUBÍ

REALIZAČNÍ FIRMY JSOU POVINY BĚHEM MONTÁŽE KOORDINOVAT POSTUP PRACÍ SE STAVBOU A OSTATNÍMI PROFESEM, SEZNÁMIT SE S PROJEKTOVOU DOKUMENTACÍ A VČAS UPOZORNIT NA MOŽNÉ NEDOSTATKY A ZJEVNÉ ZÁVADY

- SPLAŠKOVÁ KANALIZACE
- DEŠŤOVÁ KANALIZACE
- A - L OZNAČENÍ STOUPAČEK
- PRAČKOVÝ SIFON

**JK-STAVPROJEKT, s.r.o.**

Palackého 106/II
379 01, Třeboň

tel : 602 414 723, 389 822 633
E - mail : kregl@tbn.cz

Investor : Slatinné lázně Třeboň s.r.o. Lázeňská 1001, 379 13 Třeboň II

Akce : STAVEBNÍ ÚPRAVY STÁVAJÍCÍHO OBJEKTU BUDOVY G – LDA S NÁSTAVBOU ADMINISTRATIVNÍCH A UBYTOVACÍCH KAPACIT

Místo stavby : parcela č. 1977/3, 1977/8; k.ú. Třeboň [770230]

objekt: D.1.2.1 ZDRAVOTNÍ INSTALACE

obsah : KANALIZACE - 3.NP

Zodpovědný projektant: Ing. Josef Kregl

Projektant : Ing. Roman Pecín

Vypracoval : Ing. Roman Pecín

číslo zakázky : stupeň PD : DPS, DZS

datum : 08.2025

formát : 6 x A4

měřítko : 1:100

číslo výkresu : D.1.2.1 - 4